

Integración FCK/net2client.

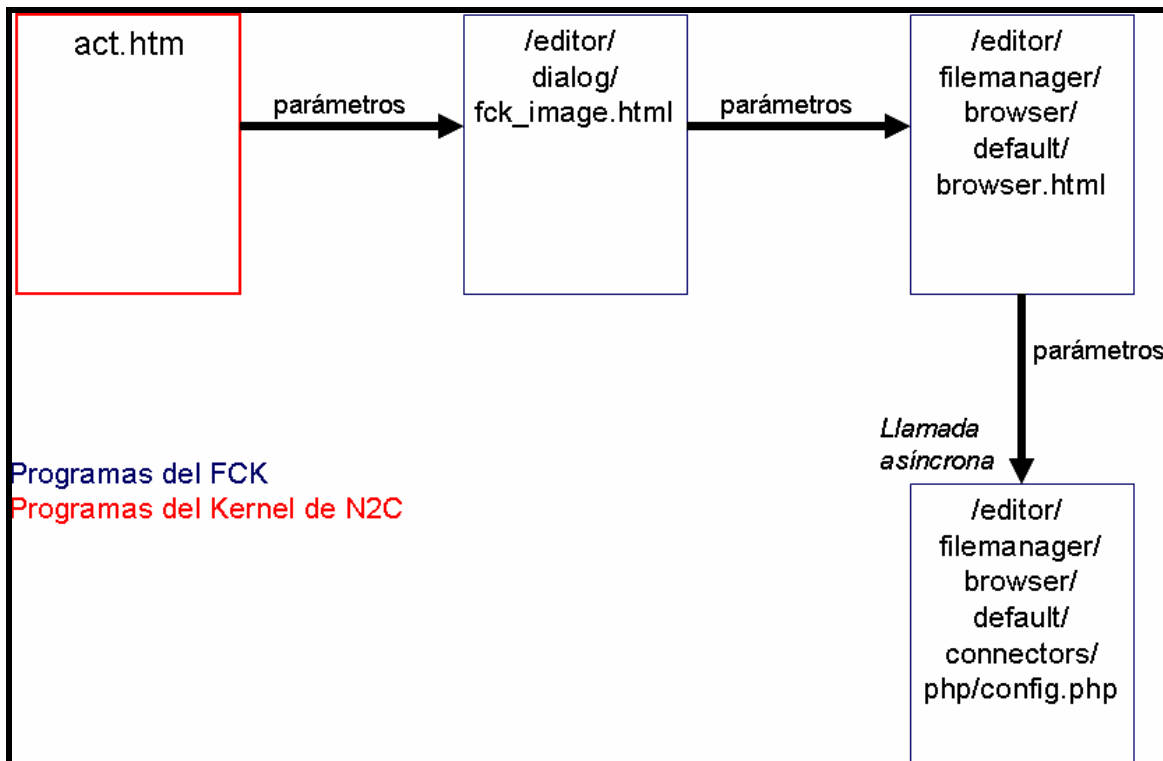
La integración del editor FCK (<http://www.fckeditor.net/>) con net2client, se comprende de 2 módulos distintos más allá de los requerimientos básicos de instalación de este software; a saber:

1. Manipulación de Imágenes.
2. Inclusión y edición de links (WIB).

Esta integración debe efectuarse cada vez que se instale una nueva versión del FCK.

Manipulación de Imágenes:

El editor FCK provee una amplia interfaz tanto para la carga como para la inserción de imágenes desde el servidor. Para lograr este fin en todas las aplicaciones alojadas en net2client, es necesario el pase de parámetros desde los programas del Kernel hacia el FCK como se muestra en el diagrama a continuación:



De esta forma, `act.htm` debe iniciar la comunicación con la porción de los programas del FCK encargados de manipular imágenes. La forma en que esto se

lleva a cabo es con el uso de sesiones php. Como no existe una forma directa de manipular la llamada al modulo de imágenes para incluir, por ejemplo, parámetros en el URL; entonces se recurre a sesiones php que a su vez se valen de cookies y/o cualquier otro mecanismo que habilita pase de parámetros del lado cliente.

Específicamente y como se muestra en el diagrama, los programas que se deben modificar son:

- /editor/dialog/fck_image.html
- /editor/filemanager/browser/default/browser.html
- /editor/filemanager/browser/default/connectors/php/config.php

El código que debe agregarse, al inicio de cada uno de estos programas es el siguiente:

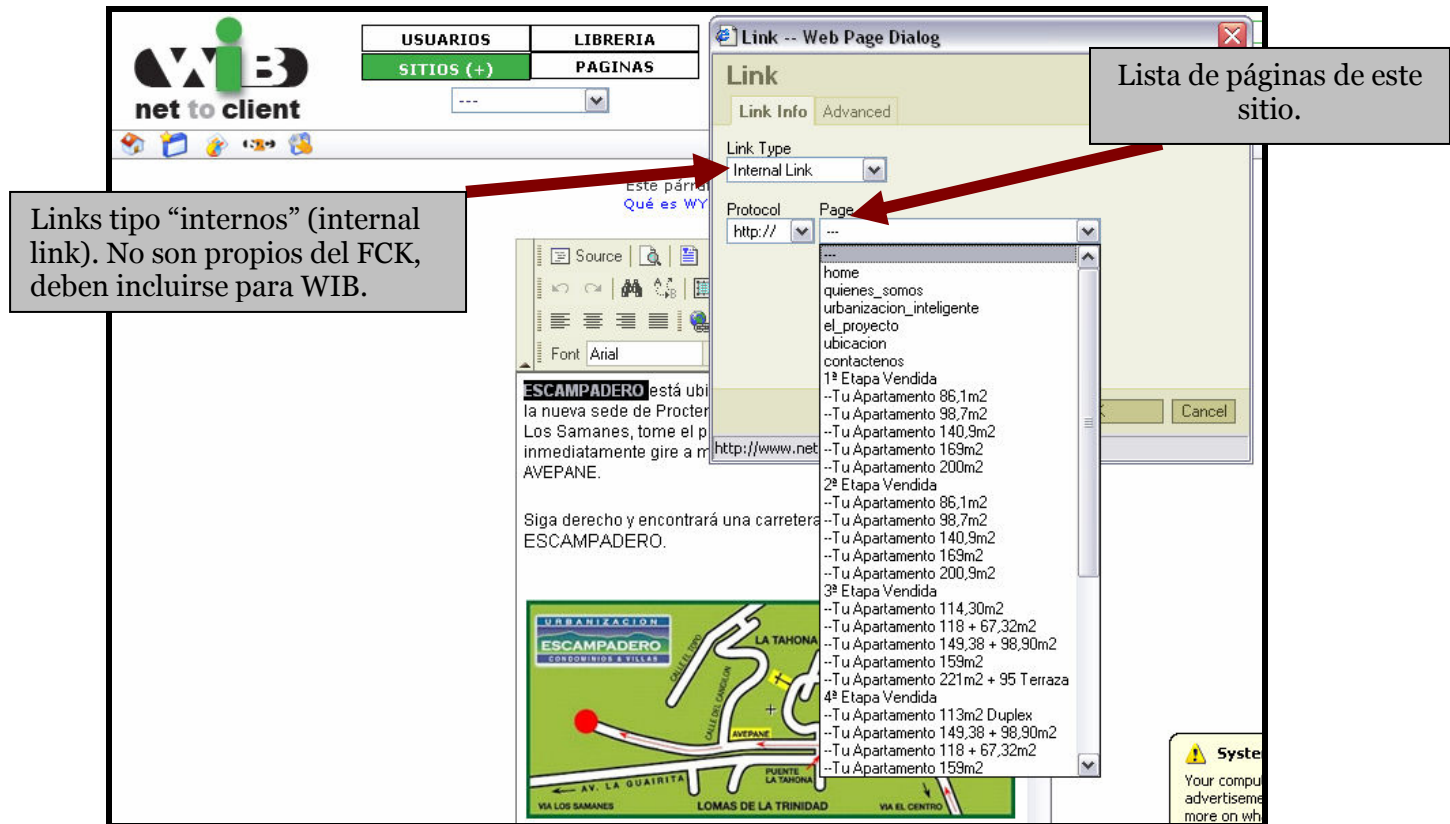
```
<?php
session_start();//Se utiliza para pasar la ruta donde está el directorio del sitio
(Ej:/ZZZ/08/00701/)
$UserFilePath=$_SESSION["UserFilePath"];
$DirectorioComponente=$_SESSION["DirectorioComponente"];
$SitioComponente=$_SESSION["SitioComponente"];
$CokilloComponente=$_SESSION["CokilloComponente"];
$EEECComponente=$_SESSION["EEECComponente"];
$_SESSION['UserFilePath']=$UserFilePath;
$_SESSION['DirectorioComponente']=$DirectorioComponente;
$_SESSION['SitioComponente']=$SitioComponente;
$_SESSION['CokilloComponente']=$CokilloComponente;
$_SESSION['EEECComponente']=$EEECComponente;
?>
```

Como primera instrucción se tiene el inicio de una sesión php (session_start();). Esta misma instrucción se encuentra al inicio del programa act.htm donde se almacenan en el arreglo \$_SESSION los parámetros necesarios para que el modulo de imágenes consiga acceder la carpeta apropiada, por ejemplo: /ZZZ/00/70/701 ó /ZZZ/08/00701, en el caso que se quiera editar un sitio de WIB.

Nota: se repiten estas instrucciones en tres programas distintos del FCK para evitar que, gracias a cualquier circunstancia inesperada, se pierdan los datos de la sesión desde que se presiona el botón de imágenes en el FCK hasta que se extraen los datos del servidor.

Inclusión y edición de links (WIB).

Una página cualquiera de un sitio web creado en WIB puede poseer un link a cualquier otra página de dicho sitio. Para tratar adecuadamente esta situación, es apropiado mostrarle al usuario creador del sitio web o “webmaster”, un dropdown que contenga todas las páginas que conforman la totalidad del sitio web facilitando la inclusión de un link hacia una página hermana.



El editor FCK maneja la inserción de enlaces. No obstante, al instalar una nueva versión de este editor se debe incluir el dropdown anteriormente ilustrado para el manejo de enlaces a páginas de un mismo sitio en WIB.

El programa en cuestión es: /editor/dialog/fck_link.html. Adicionalmente se debe editar el código javascript asociado a este programa ubicado en: /editor/dialog/fck_link/fck_link.js

En la cabecera del programa /editor/dialog/fck_link.html se debe agregar las siguientes instrucciones:

```

<?php
session_start();
$COKDirectorio=$_SESSION['DirectorioComponente'];
$Sitio=$_SESSION['SitioComponente'];
$EEE=$_SESSION['EEEDComponente'];
$UserPath=$_SESSION['UserFilesPath'];
$Cokillo=$_SESSION['CokilloComponente'];
$Servidor=$_SERVER['SERVER_NAME'];
include("../..../paq/wi2/$COKDirectorio/cajapaginas.php");
include("../..../$COKDirectorio/basedatos/abrirO8.php");
include("../..../$COKDirectorio/rutinas/utilities.php");
/*echo "<h4>Sitio:$Sitio</h4>";
echo "<h4>EEE:$EEE</h4>";
echo "<h4>UserPath:$UserPath</h4>";
echo "<h4>Cokillo:$Cokillo</h4>";
echo "<h4>Servidor:$Servidor</h4>";
echo "<h4>COKDirectorio:$COKDirectorio</h4>";*/
?>

```

Como se puede observar, este código es muy similar al que se incluye en el módulo de imágenes con la diferencia que aquí se incluyen programas del Kernel de N2C como cajapaginas.php, abrirO8.php y utilities.php. Luego, se debe incluir la siguiente línea de código para incluir en el dropdown de tipo de link la opción "link interno":

```

<select id="cmbLinkType" onchange="SetLinkType(this.value);">
  <option value="url" fckLang="DlgLnkTypeURL" selected="selected">URL</option>
  <?php if($Sitio!="")
  echo "<option value=\"internal\" fckLang=\"DlgLnkTypeInternal\">Internal Link</option>"; ?>
  <option value="anchor" fckLang="DlgLnkTypeAnchor">Anchor in this page</option>
  <option value="email" fckLang="DlgLnkTypeEMail">E-Mail</option>
</select>

```

A continuación, se debe incluir la opción de link interno per se:

```

<div id="divLinkTypeInternal" style="DISPLAY:none;" align="center">
<table cellspacing="0" cellpadding="0" width="100%" border="0" dir="ltr">
<tr>
<td nowrap="nowrap">
<span>Protocol</span><br />
<select id="cmbInternalLinkProtocol">
<option value="http://" selected="selected">http://</option>
  <option value="https://">https://</option>
  <option value="ftp://">ftp://</option>
  <option value="news://">news://</option>
  <option value="" fckLang="DlgLnkProtoOther">&lt;other&gt;</option>

```

```

</select>
</td>
<td nowrap="nowrap">&nbsp;  </td>
<td nowrap="nowrap" width="100%">
<?php if($Sitio!="")
echo "<span>Page</span><br /><select size=1 id='InternalLink' style='display:inline'>
<option value=" selected>---</option>".CajaPaginas($Sitio,0)."</select>";?>
</td>
</tr>
</table>
<input type='hidden' id='ServerDir' value='<?php echo $Servidor.$UserPath;?>'>
<input type='hidden' id='Cokillo' value='<?php echo $Cokillo;?>'>
</div>

```

Este código encapsula una etiqueta <div> que debe ser incluida en el programa justo antes del div identificado como divLinkTypeUrl: (<div id="divLinkTypeUrl">).

Por último, para la edición del código javascript ubicado en /editor/dialog/fck_link/fck_link.js, se recomienda comparar la versión anterior del archivo con la nueva provista por el equipo de desarrollo del FCK. Nótese que en el javascript se debe manipular el código html que se incluyó anteriormente. Como consejo se puede buscar dentro de este código las palabras clave: divLinkTypeInternal, internal. También, prestar atención a las funciones: Ok() y SetLinkType(linkType) o cualquier función homóloga que el grupo de desarrollo del FCK implemente en la nueva versión que se desea integrar a N2C.